

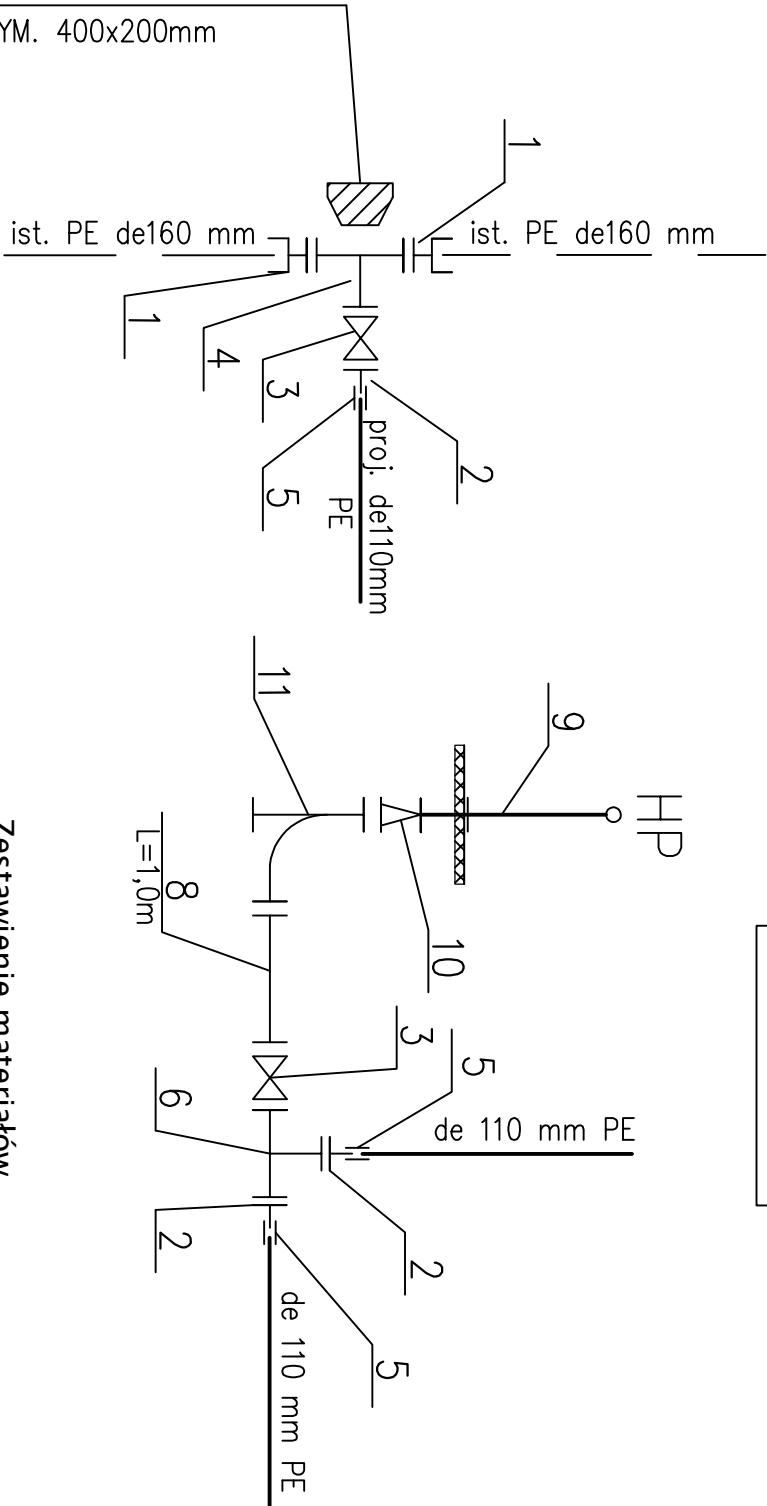
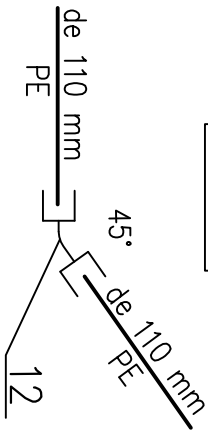
W1

W3-HP1

W8-HP2

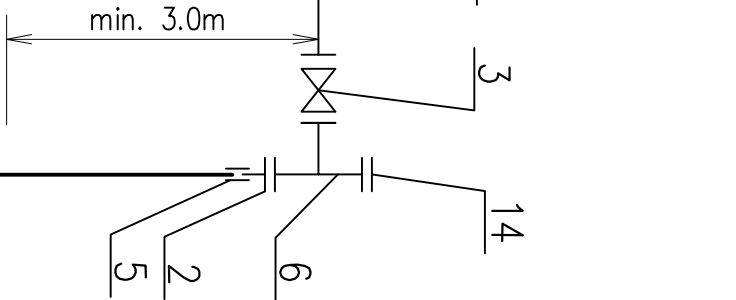
W6

W7

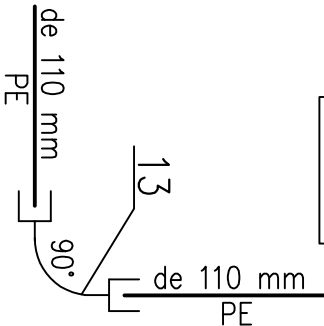


Zestawienie materiałów

| Lp. | Opis   | Średnica [mm] | Material | Katalog | Ilość [szt.]/[m.] |
|-----|--|---------------|----------|---------|-------------------|
| 1   | Kołnierz specjalny do rur PE zabezpieczony przed przesunięciem                             | DN 150        | Żeliwo   | Hawle   | 2                 |
| 2   | Tuleja kołnierzowa z kołnierzem stalowym ocynkowanym                                       | de110/DN100   | PE       | GF      | 4                 |
| 3   | Zasuwa kołnierzowa, długa typu E z teleskopowym przedłużeniem wrzeciona i skrzynką uliczną | DN 100        | Żeliwo   | Hawle   | 3                 |
| 4   | Trójnik redukcyjny kołnierzowy z żeliwa sferoidalnego                                      | DN150 / DN100 | Żeliwo   | Norson  | 1                 |
| 5   | Mufa elektrooporowa  | de110         | PE       | GF      | 4                 |
| 6   | Trójnik kołnierzowy z żeliwa sferoidalnego   | DN100         | Żeliwo   | Norson  | 2                 |
| 7   | Nawiertka elektrooporowa de110/50  | de110/de50    | PE       | GF      | 1                 |
| 8   | Króciec dwukołnierzowy z żeliwa sferoidalnego L=1,0m                                       | DN100         | Żeliwo   | Norson  | 1                 |
| 9   | Hydrant nadziemny z podwójnym zamknięciem h=1,5m   | DN80          | Żeliwo   | Norson  | 1                 |
| 10  | Zwężka kołnierzowa z żeliwa sferoidalnego  | DN100/DN80    | Żeliwo   | Norson  | 1                 |
| 11  | Kolano stopowe z żeliwa sferoidalnego  | DN100         | Żeliwo   | Norson  | 1                 |
| 12  | Kolano elektrooporowe 45°  | de110         | PE       | GF      | 2                 |
| 13  | Kolano elektrooporowe 90°  | de110         | PE       | GF      | 1                 |
| 14  | Kołnierz "ślepy" DN100   | DN100         | Żeliwo   | Norson  | 1                 |



W2



|   |  |           |  |
|---|--|-----------|--|
| Projektant/Inż. i nazwisko/Inż. uprawnieni:             |  | Podpis:   |  |
| mgr inż. Marcin Króćkowski                              |  |           |  |
| ZAP/0086/PO05/10  |  | Podpis:   |  |
| Sprawdził/Inż. i nazwisko/Inż. uprawnieni:              |  |           |  |
| mgr inż. Krzysztof Imbra                                |  |           |  |
| 71/Sz/2002  |  |           |  |
| Projekt/Obiekt:   |  |           |  |
| SIEĆ WODOCIĄGOWA I SIEĆ TŁOCZNEJ KANALIZACJI SANITARNEJ |  |           |  |
| Adres:  |  |           |  |
| DZIAŁKA NR 51/20 OBRĘB DOKUJE, GMINA DOBRA              |  |           |  |
| Inwestor/Użytkownik/adres:                              |  |           |  |
| Gmina Dobra   |  |           |  |
| 72-003 Dobra, ul. Szczecińska 16A                       |  |           |  |
| Wykonawca/ciepł./temat:                                 |  |           |  |
| SCHEMATY WĘZŁÓW SIECI WODOCIĄGOWEJ                      |  |           |  |
| Forma:  |  | Projekt:  |  |
| PZT   |  | SANITARIA |  |
| Data:   |  |           |  |
| 03/2026   |  | Rys. nr:  |  |
|   |  | 05        |  |